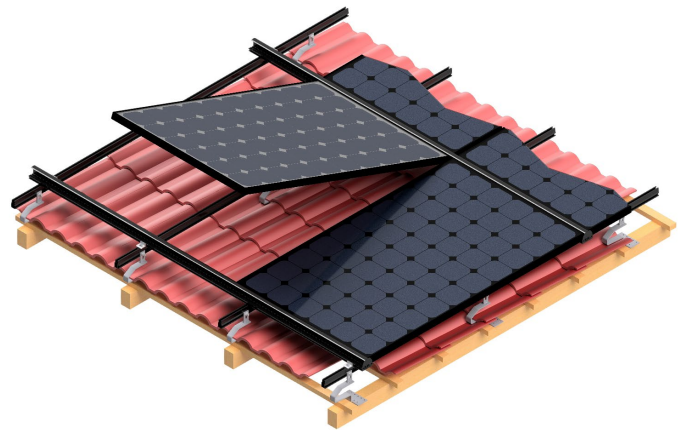


IBC TOPFIX 200

Schwarzes Einlegesystem für Ziegeldächer

IHRE VORTEILE AUF EINEN BLICK

- Komplette schwarz eloxierte Systemkomponenten
- In Kombination mit IBC SOLAR Black-Modulen entsteht ein homogenes Erscheinungsbild und ein formschönes Gesamtbild der PV-Anlage auf dem Dach
- Einfache Montage: Module werden direkt in die Profilschienen eingelegt; es werden keine Klemmen benötigt
- Nur ein Schienenprofil und ein Adapterprofil für die gängigsten Modulrahmenhöhen nötig
- Einfache Dimensionierung im IBC SOLAR PV Manager
- Bewährtes IBC TopFix 200 Baukastensystem minimiert die Lagerkosten
- Stückgut hält die Transportkosten gering



TECHNISCHE DATEN

IBC TopFix 200 Einlegesystem für Ziegeldächer	
Einsatzgebiet	Eigenheim
Dacheindeckung	Ziegel
Modultypen/Rahmenhöhen	gerahmte Module mit einer Rahmenhöhe von 32, 33, 35, 38 oder 40 mm
Modulausrichtung	landscape/portrait
Sichtbare Systemkomponenten	schwarz eloxiert
Verwendete Materialien	Aluminium/Edelstahl
Lastannahmen	Eurocode DIN EN 1991-1-3/1991-1-4
Allgemeine bauaufsichtliche Zulassung (DIBt)	Z-14.4-661* (IBC SOLAR Verbindungselemente)

* Zulassung wird derzeit für das Einlegesystem erweitert

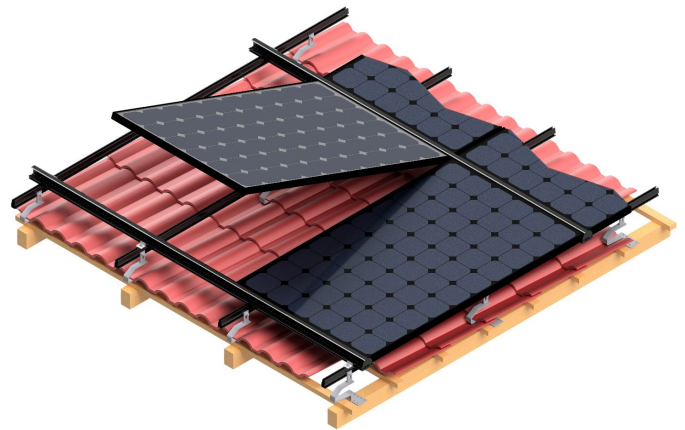


IBC TOPFIX 200

Black insertion system for tiled roofs

YOUR BENEFITS AT A GLANCE

- Entirely black anodised system components
- When combined with black IBC SOLAR modules the PV system has a consistent appearance and an elegant design on the roof
- Simple mounting: Modules are inserted directly into the profile rails; no clamps are required
- Only a rail profile and an adapter profile are needed for the most common module frame heights
- Simple dimensioning using the IBC SOLAR PV Manager
- Tried-and-tested IBC TopFix 200 modular system minimises storage costs
- Being general cargo it keeps transportation costs low



TECHNICAL DATA

IBC TopFix 200 insertion system for tiled roofs	
Area of application	Home
Roof cladding	Tiles
Module types/frame heights	Framed modules with a frame height of 32, 33, 35, 38 or 40 mm
Module orientation	landscape/portrait
Visible system components	black anodised
Materials used	Aluminium/Stainless steel
Load assumptions	Eurocode DIN EN 1991-1-3/1991-1-4
General type approval (DIBt)	Z-14.4-661* (IBC SOLAR connecting elements)

* Approval is currently being extended for the insertion system

